

Makam: MAHÜR

Formu: ŞARH

Usul : AKSAK

♩ : 252

Müzik ve Söz

SEYFİ GÜLDAĞI

(Tanburî)

## GÖZEMEDİM GÜZEL SENİ



Giriş Sazı



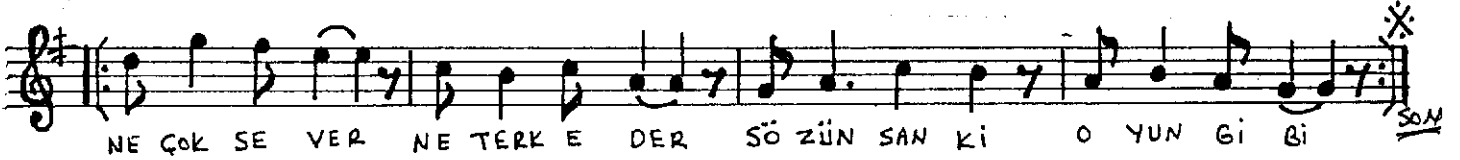
1. GÖZE ME DİM GÜZEL SE Nİ SEVGİN SAN KI BEN SİZ Gİ Bİ



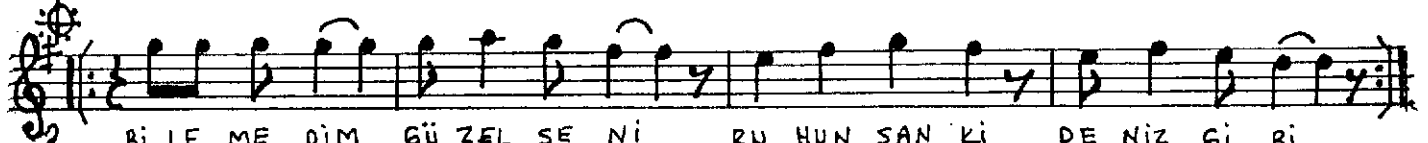
HA YAL Gİ Bİ GER ÇEK Gİ Bİ SEVGİN SAN KI BEN SİZ Gİ Bİ



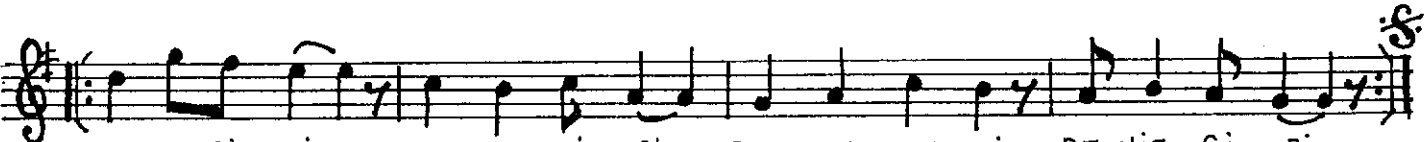
AN LA MA DİM GÜZEL SE Nİ SÖ ZÜN SAN KI O YUN Gİ Bİ



NE ÇOK SE VER NE TERK E DER SÖ ZÜN SAN KI O YUN Gİ Bİ



2. Bİ LE ME DİM GÜZEL SE Nİ RU HUN SAN KI DE NİZ Gİ Bİ



NAZ LI Gİ Bİ HIR ÇIN Gİ Bİ RU HUN SAN KI DE NİZ Gİ Bİ

①

GÖZEMEDİM GÜZEL SENİ  
SEVGİN SANKİ BENSİZ GİBİ..  
HAYAL GİBİ, GERÇEK GİBİ  
SEVGİN SANKİ BENSİZ GİBİ...

②

BİLEMEDİM GÜZEL SENİ  
RUHUN SANKİ DENİZ GİBİ..  
NAZLI GİBİ, HIRÇIN GİBİ  
RUHUN SANKİ DENİZ GİBİ...

— Nakarat —

Beste T: 23/02/2001  
ADANA.

ANLAMADIM GÜZEL SENİ  
SÖZÜN SANKİ OYUN GİBİ..  
NE ÇOK SEVER, NE TERKEDER  
SÖZÜN SANKİ, OYUN GİBİ..

Söz: Seyfi GÜLDAĞI